

Technické požadavky na rozvaděče

Název zakázky: VO Kostelec nad Orlicí - EFEKT 2020

1. Rozvaděče:

1.1. Rekonstruovaná část soustavy veřejného osvětlení je napájena z rozváděčů:

RVO 1, RVO 7 a RVO 13.

1.2. Přehled rozvaděčů:

Označení RVO	pomístní název	umístění
RVO 1	Drtinova	50.1190561N, 16.1970892E
RVO 7	u koupaliště	50.1161806N, 16.2175572E
RVO13	Pelcova	50.1250217N, 16.2170119E

1.3. Dodavatel zajistí kompletní rekonstrukci rozvaděčů RVO13-Pelcova, RVO 7-u koupaliště a RVO 1-Drtinova dle popisu. Provedení nových rozvaděčů je uvedeno v popisu nových rozvaděčů níže. Rozvaděče budou dodány včetně kompletní **dokumentace skutečného provedení**, protokolu o provedených zkouškách a výchozí revizní zprávy.

Finální návrh provedení rozvaděčů bude konzultován a odsouhlasen se správcem VO před objednáním do výroby.

1.4. Realizační firma bezprostředně po dokončení celé realizace provede na všech předmětných RVO odečet stavu počítadla provozních hodin a jemu odpovídající odečet stavu elektroměru. Tyto odečty budou součástí předávacího protokolu a investor si vyhrazuje právo provést kontrolu jejich správnosti. Bez předání těchto odečtů nebude dílo považováno za dokončené. Bude provedeno celková rekonstrukce rozvaděče a seřízení řídicích prvků.

1.5. Popis vybavení nových RVO

RVO 2 – Drtinova

50.1190561N, 16.1970892E

nové vybavení rozvaděče bude umístěno do stávající kovové skříně s vnitřním prostorem

š108 x v88 x hl18 cm

přívod

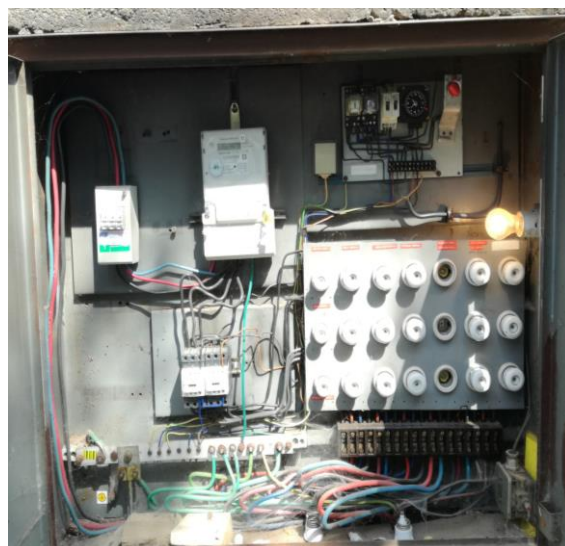
- 3x jištění **50A**

vývod

- 2 rozvodové větve á 3x jištění **20A**
na každé větvi 2X rezerva 3x jištění **16A**

další vybavení

- 2x stykač
- hlavní jištění přívodu ČEZu
- elektroměr
- astrophodiny včetně samostatného jištění



Technické požadavky na rozvaděče

- soumrakové čidlo včetně samostatného jištění
- čítač provozních hodin včetně samostatného jištění
- ovládání ruční/soumrak. čidlo/astrohodiny
- zásuvka 230 V včetně samostatného jištění
- vnitřní osvětlení včetně samostatného jištění

RVO 7 – u koupaliště

50.1161806N, 16.2175572E

*nové vybavení rozvaděče bude umístěno do stávající kovové skříně s vnitřním prostorem
š119 x v140 x hl12 cm*

přívod

- 3x jištění **B25A**

vývod

- 2 rozvodové větve á 3x jištění **16A**
1X rezerva 3x jištění **16A**

další vybavení

- 2x stykač
- hlavní jištění přívodu ČEZu
- elektroměr
- astrohodiny včetně samostatného jištění
- soumrakové čidlo včetně samostatného jištění
- čítač provozních hodin včetně samostatného jištění
- ovládání ruční/soumrak. čidlo/astrohodiny
- zásuvka 230 V včetně samostatného jištění
- vnitřní osvětlení včetně samostatného jištění



RVO 13 – Pelclova

50.1250217N, 16.2170119E

*nové vybavení rozvaděče bude umístěno do stávající kovové skříně s vnitřním prostorem
š108 x v88 x hl18 cm*

přívod

- 3x jištění **B16A**

vývod

- 4x rozvodové větve á 3x jištění **16A**
2X rezerva 3x jištění **16A**

další vybavení

- 2x stykač



Technické požadavky na rozvaděče

- hlavní jištění přívodu ČEZu
- elektroměr
- astrohodiny včetně samostatného jištění
- soumrakové čidlo včetně samostatného jištění
- čítač provozních hodin včetně samostatného jištění
- ovládání ruční/soumrak. čidlo/astrohodiny
- zásuvka 230 V včetně samostatného jištění
- vnitřní osvětlení včetně samostatného jištění

2. Ostatní požadavky:

Dodavatel si před podáním nabídky prověří na své náklady situaci v dané lokalitě (terén, nejbližší přípojné místo apod.). Lokalita je veřejně dostupná. Účastník bere na vědomí, že nedodržení výše uvedených parametrů bude považováno za nesplnění zadávacích podmínek a toto stvrzuje svým podpisem níže. Uvědomuje si, že v případě zkreslení jakýchkoli předaných technických informací může být z výběrového řízení vyloučen bez nároku na odvolání, neboť by se jednalo o podvod.

V

Dne:.....

Za účastníka veřejné zakázky (hůlkovým písmem + podpis):

.....
Jméno, příjmení a podpis účastníka